



## CUSTOM PRO

CPB1H, CPB1SH, CPB1XH

GENERATION 2.0

### Reel Specifications

Model	Weight (oz.)	Line Capacity (yds./lbs.)	Gear Ratio	RPT* (in.)
CPB1H	5.6	110/12	6.8:1	27"
CPB1SH	5.6	110/12	7.5:1	30"
CPB1XH	5.6	110/12	8.3:1	33"

\*Rotation per turn

### FEATURES:

- One-piece aluminum frame
- Premium 11-bearing system with stainless steel double shielded ball bearings and Zero Reverse® one-way clutch bearing
- Hard anodized aluminum Speed Gears®, cut on precision Hamai CNC gear hobbing machines
- P2 bearing supported pinion gear provides precise alignment and solid stability, resulting in a smoother operation and extended gear life
- SpeedCast® QuiteCast externally Adjustable Centrifugal Brake (ACB) system
- Durable carbon fiber drag, provides up to 20lbs. of drag power
- Double anodized aluminum spool tension adjustment knob with Lew's patented Speed dial line indicator
- Audible click, bowed, double anodized aluminum drag star
- Lew's patented Speed Keeper® hook keeper
- Titanium coated Zirconia line guide
- External lube port

### CARACTÉRISTIQUES :

- Bâti monopièce en aluminium
- Système à 11 roulements haut de gamme avec roulements à billes doublement flasqués en acier inoxydable et butée unidirectionnelle Zero Reverse®
- Engrenages à haute résistance Speed Gears®, coupés sur des machines à tailler par fraise-mère de précision CNC Hamai
- Pignon d'engrenage supporté par roulement P2 qui fournit un alignement précis et une solide stabilité, se traduisant par un fonctionnement fluide et une vie utile prolongée de l'engrenage
- Système de freinage centrifuge à réglage externe SpeedCast® QuiteCast
- Système de frein durable en fibre de carbone qui procure jusqu'à 9 kg de force de traînée
- Bouton de tension de tambour en aluminium doublement anodisé avec indicateur de fil à cadran breveté de Lew's
- Frein étoile courbé en aluminium doublement anodisé produisant un déclic audible
- Porte-hameçon Speed Keeper breveté de Lew's
- Guide-ligne en zirconie enduit de titane
- Port de graissage externe

Driven by innovation – Fueled with Passion Feel the Difference!

Animé par l'innovation – Inspiré par la passion Sentez la différence!

Impulsados por la innovación – Alimentados con pasión ¡Sienta la diferencia!

### Caractéristiques techniques du moulinet/Especificaciones del carrete

Modèle/ Modelo	Poids/ Peso (g)	Capacité de ligne/ Capacidad de la línea (m/kg)	Démultiplication/ Relación de los engranajes	R/TMV / RPT* (cm)
CPB1H	158.8	100/5.4	6.8:1	69
CPB1SH	158.8	100/5.4	7.5:1	76
CPB1XH	158.8	100/5.4	8.3:1	84

\*Rotation per turn/\*\*Rotation per turn

### CARACTERÍSTICAS:

- Armazón de aluminio de una sola pieza
- Sistema de 11 rodamientos de alta calidad con rodamientos de bolas de doble blindaje de acero inoxidable y rodamiento de embrague de un solo sentido Zero-Reverse® (anti-retroceso)
- Engranajes de alta velocidad Speed Gears® de aluminio anodizado duro elaborados en máquinas Hamai CNC de precisión talladoras de engranajes
- El engranaje de piñón sostenido por un rodamiento P2 ofrece una alineación precisa y una estabilidad sólida, resultando en una operación más ágil y una vida útil prolongada del engranaje
- Sistema de freno centrifugo ajustable (ACB) externo de SpeedCast® QuietCast
- Arrastre de fibra de carbono resistente, ofrece hasta 9 kg de potencia de arrastre
- Perilla de ajuste de tensión de la bobina de aluminio de doble anodizado con el indicador de sedal Speed Dial patentado de Lew's
- Estrella de arrastre de aluminio de doble anodizado, arqueada con chasquido audible
- Portador de anzuelos Speed Keeper patentado de Lew's
- Guía de sedal de circonio con recubrimiento de titanio
- Puerto de lubricación externo

## Performance — Right out of the Box!

Your Speed Spool® reel is designed for performance and functionality. From the way it conforms to your hand, to the way it reacts crisply and effortlessly to your command, you'll know the minute you grab onto your Speed Spool® that you've got a quality reel. Your Speed Spool® reel exploits several new developments which will allow you to set yourself apart from the competition.



**One-piece Aluminum Frame** Your Speed Spool® reel utilizes a one-piece all aluminum frame so that you'll never have to worry about frame torque or twisting.

**Machine Forged Double Anodized Aluminum Spool** The machine forged double anodized aluminum spool of your Speed Spool reel is engineered for deep capacity and double anodized for superior oxidation and abrasion resistance.



**Speed Gears®** Lew's Speed Gears® are cut on precision Hamai CNC gear hobbing machines resulting in an efficient drive train with less gear feel.



**P2 Bearing** The P2 bearing supported pinion maintains precise alignment with the drive gear for improved gear lie. The result is smooth crank power even when under load. An added benefit is reduced friction with the spool shaft resulting in enhanced casting performance.



**Zero Reverse® Bearing** The handle on your Speed Spool reel will only rotate forward for rock solid hook setting. When you release the handle, it will hold its position because of the Zero Reverse® bearing, never losing an inch on your catch; an invaluable property to have when you're pulling it in.



**QuietCast 6-Pin Externally Adjustable Centrifugal Brake System (ACB)** The QuietCast® Adjustable Centrifugal Brake System delivers an extreme range of braking power without the noise normally associated with centrifugal brake systems. Adjustable from free spool to maximum by simply clicking its external dial to choose among 27 variable settings. The QuietCast system puts you in control of your casts, perfectly aligning brake power to conditions. With this system you will have precise casting control over light lures, while maximizing casting distance with all lures.



**Speed Dial Line Recognition System** Your Speed Spool® reel features the Speed Dial, a convenient line indicator dial on the spool's tension knob. Easily identify the line type and pound test on the reel. Use a coin to turn the inner dial to line up the indicator arrows marked with **M** - Monofilament, **F** - Fluorocarbon, **B** - Braid with the correct pound test line.

**Bowed 95MM Carbon Fiber EVA Handle** Our 95 mm bowed carbon fiber handle will give you all the cranking power you need. The EVA handle knobs are an added bonus known for a comfortable grip for all day fishing.



**Bâti monopièce en aluminium** Le moulinet Speed Spool® est doté d'un bâti monopièce en aluminium. Ainsi, vous ne craignez jamais que le bâti se torde.

**Tambour léger en aluminium doublement anodisé et forgé à la machine** Le moulinet Speed Spool a été conçu à grande capacité. Il est doublement anodisé pour offrir une résistance supérieure à l'oxydation et à l'abrasion.



**Speed Gears** Les engrenages Speed Gears de Lew's sont coupés sur des machines à tailler par fraise-mère de précision CNC Hamai dans une chaîne dynamique efficace et plus fluide.



**Roulement P2** Le pignon d'engrenage supporté par roulement P2 maintient un alignement précis sur le pignon d'entraînement pour une position améliorée. Il en résulte une puissance plus uniforme pour actionner la manivelle sous une charge. Un avantage de plus est la friction réduite de l'axe du tambour qui se traduit par un lancer plus performant.



**Butée antiretour** La poignée du moulinet Speed Spool tourne uniquement vers l'avant pour préparer l'hameçon solidement. Lorsque vous relâchez la poignée, celle-ci garde sa position en raison de la butée antiretour Zero Reverse; vous ne perdez pas même un centimètre sur votre prise, un attribut enviable lorsque vous ramenez le poisson.



**Système de freinage centrifuge à six goupilles à réglage externe QuietCast (ACB)** Le système de freinage centrifuge réglable QuietCast® procure une plage extrême de puissance de freinage sans produire le bruit généralement associé aux systèmes de freinage centrifuge. Freinage réglable du tambour, de la rotation libre au réglage maximum en cliquant simplement sur le cadran externe pour sélectionner l'un des 27 réglages variables. Le système QuietCast vous procure une excellente maîtrise de vos lancers, en alignant à la perfection la puissance de freinage aux conditions de pêche. Grâce à ce système, vous maîtriserez de manière précise les lancers avec leurre légèrement lesté, tout maximisant la distance de lancer avec tous les leurres.



**Système d'identification de fil à cadran** Le moulinet Speed Spool® est doté pour votre commodité du Speed Dial, un indicateur de fil à cadran sur le bouton de tension. Identifiez facilement le type de fil et de résistance sur le moulinet. Utilisez une pièce de monnaie pour tourner le cadran intérieur de manière à aligner les flèches indicatrices marquées **M** pour monofilament, **F** pour fluorocarbonate et **B** pour (braid) fil tressé sur la bonne résistance de fil.

**Poignée courbée de 95 mm en fibre de carbone EVA** La poignée courbée de 95 mm en fibre de carbone vous fournit toute la puissance dont vous avez besoin pour actionner la manivelle. Les boutons EVA vous permettent en plus de manipuler le moulinet en tout confort et avec aisance lors des longues journées de pêche.

## ATTENTION BRAIDED LINE USERS!

If your Lew's Baitcast reel has pre-drilled holes in the spool, you may tie your braid directly to the spool, by passing the braid thru the provided holes and tying a uni-knot.

If your Lew's baitcast reel does not have pre-drilled holes in the spool, you will need to first tie on and spool at least 20 revolutions of monofilament line, and then tie your braided line to the monofilament line, with either a back-to-back uni-knot or an Albright knot.

Continue to spool your reel as normal, keeping strong tension on the line to ensure the line is firmly wound onto the spool to keep from "digging in" to underlying line layers when pressure is put on the line from fighting fish.

FAILURE TO PROPERLY SPOOL BRAIDED LINE ONTO YOUR REELS SPOOL WILL RESULT IN LINE SLIPPAGE, AND THE IMPRESSION YOUR DRAG IS NOT WORKING PROPERLY.

## ATTENTION! UTILISATEURS DE FIL TRESSÉ

Si le tambour de votre moulinet à lancer lourd Lew's est doté d'orifices prépercés, vous pouvez attacher la tresse directement au tambour en la passant par les orifices fournis et en faisant un uninoeud.

Si le tambour de votre moulinet à lancer lourd Lew's n'est pas doté d'orifices prépercés, vous devrez attacher et embobiner au moins 20 tours de fil monofilament, puis attacher le fil tressé au fil monofilament par un uninoeud consécutif ou un nœud Albright.

Continuez d'embobiner votre moulinet comme à l'habitude, en gardant une forte tension sur le fil de manière à ce qu'il s'enroule fermement sur le tambour. Vous éviterez ainsi que le fil « s'enfoncé » dans les couches de fil sous-jacentes lorsqu'une tension s'exerce sur la ligne en combattant le poisson.

L'ENROULEMENT INADÉQUAT DU FIL TRESSÉ SUR LE TAMBOUR DU MOULINET ENTRAÎNERA UN GLISSEMENT DU FIL, CE QUI POURRAIT VOUS DONNER L'IMPRESSIION QUE LE FREIN NE FONCTIONNE PAS CORRECTEMENT.

## ¡ATENCIÓN USUARIOS DE SEDAL TRENZADO!

Si su carrete de lanzamiento Lew's tiene agujeros previamente barrenados en la bobina, puede amarrar la trenza directamente a la bobina, pasándola por los agujeros suministrados y haciendo un nudo UNI.

Si su carrete de lanzamiento Lew's no tiene agujeros previamente barrenados en la bobina, necesitará primero amarrar y bobinar al menos 20 revoluciones del sedal de monofilamento para luego amarrar el sedal trenzado al sedal de monofilamento con un nudo UNI doble o un nudo Albright.

Continúe bobinando su carrete como lo haría normalmente, manteniendo una fuerte tensión en el sedal a fin de asegurarse de que el sedal esté firmemente enrollado en la bobina y evitar que se "entierre" en las capas de sedal subyacente cuando aplique presión al pelear con un pez.

NO BOBINAR CORRECTAMENTE UN SEDAL TRENZADO EN LA BOBINA DEL CARRETE PROVOCARÁ QUE EL SEDAL SE RESBALE Y DARÁ LA IMPRESIÓN DE QUE EL ARRASTRE NO FUNCIONA CORRECTAMENTE.

## Desempeño — ¡Listo para usarse!

Su carrete Speed Spool® está diseñado para ofrecer un gran desempeño y funcionalidad. Desde la manera en que se amolda a su mano, hasta la reacción directa y fácil a sus órdenes, en el momento en el que empuña su Speed Spool® usted sabe que tiene un carrete de calidad. Su carrete Speed Spool® aprovecha varios nuevos avances que le permitirán distinguirse de la competencia.



**Armazón de aluminio de una sola pieza** Su carrete Speed Spool® utiliza un armazón todo de aluminio de una sola pieza, por lo que nunca tendrá que preocuparse de torcer el armazón.

**Bobina de aluminio de doble anodizado forjado y mecanizado** La bobina de aluminio de doble anodizado forjado y mecanizado de su carrete Speed Spool está diseñada para una capacidad profunda y con doble anodizado para una resistencia superior a la oxidación y abrasión.



**Speed Gears** Los Speed Gears de Lew's están cortados con máquinas Hamai CNC de precisión talladoras de engranajes lo que resulta en un tren motriz eficiente con menos sensación de engranaje.



**Rodamiento P2** El piñón sostenido por el rodamiento P2 mantiene una alineación precisa con el engranaje transmisor para una colocación del engranaje mejorada. El resultado es una potencia de arranque más suave incluso cuando está bajo una carga. Un beneficio añadido es una fricción reducida con el eje de la bobina resultando en un desempeño de lanzamiento mejorado.



**Rodamiento Zero Reverse (anti-retroceso)** La manivela de su carrete Speed Spool girará únicamente hacia adelante para un ajuste de anzuelo increíblemente sólido. Cuando suelta la manivela, esta conservará su posición debido al rodamiento Zero-Reverse (anti-retroceso), sin perder nunca una pulgada ante su presa; es una propiedad invaluable al enrollar el carrete.



**Sistema de freno centrifugo ajustable (ACB) externamente de 6 pernos QuietCast** El sistema de freno centrifugo ajustable de QuietCast® ofrece un rango extremo de potencia de frenado sin el ruido normalmente asociado con los sistemas de freno centrifugo. Se puede ajustar desde una bobina libre hasta el máximo simplemente girando el disco externo para elegir entre 27 ajustes variables. El sistema QuietCast le permite tener sus lanzamientos bajo control, alineando perfectamente el poder de frenado con las condiciones. Con este sistema tendrá un control de lanzamiento preciso para señuelos ligeros, al tiempo que maximiza la distancia del lanzamiento con todos los señuelos.



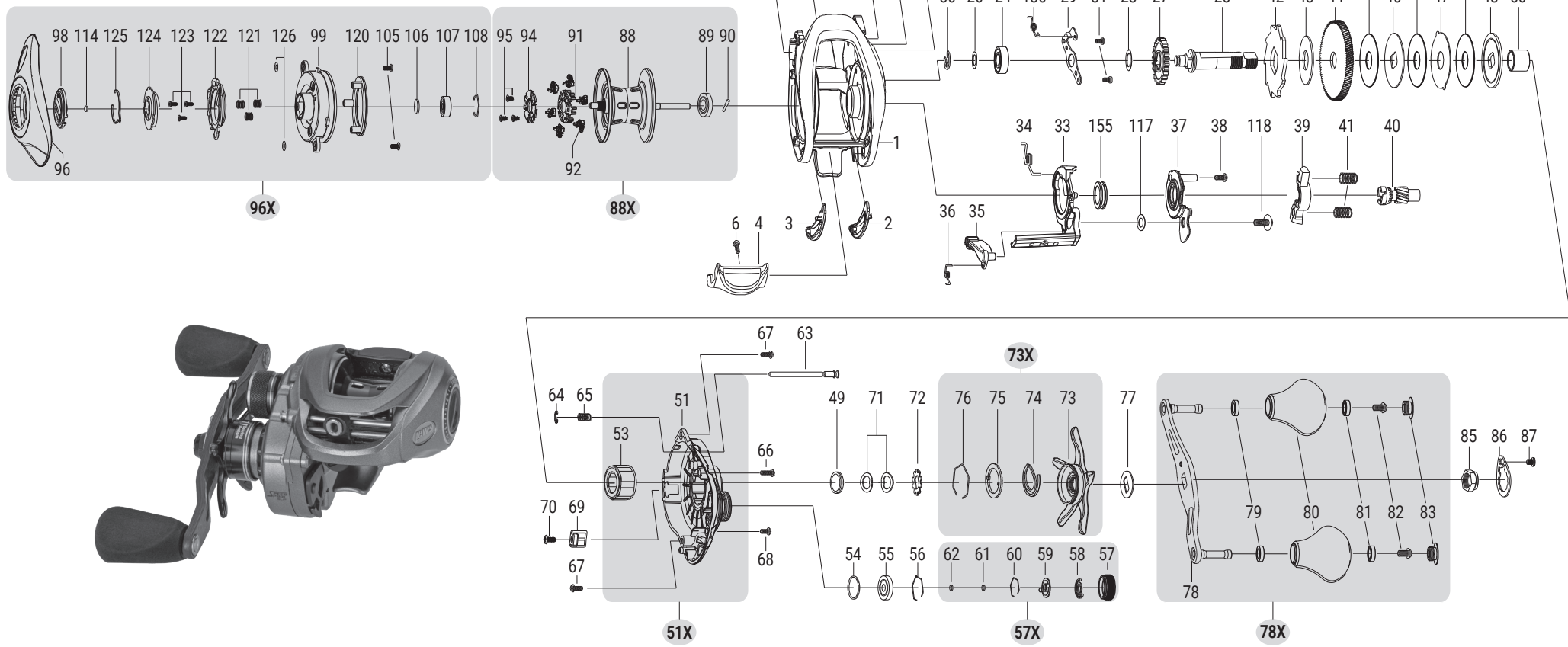
**Sistema de reconocimiento de sedal Speed Dial** Su carrete de Speed Spool® incluye el Speed Dial, un disco indicador de sedal práctico en la perilla de tensión de la bobina. Identifique fácilmente el tipo y calibre del sedal en el carrete. Use una moneda para girar el disco interno a fin de alinear las flechas del indicador marcadas con **M** (monofilamento), **F** (fluorocarbono), **B** (trenza) con el sedal del calibre correcto.

### Manivela arqueada de carbono de 95 mm Fiber EVA

Nuestra manivela arqueada de fibra de carbono de 95 mm le ofrecerá todo el poder giratorio que necesita. Las perillas EVA son un beneficio adicional conocidas por ofrecer un ajuste cómodo y fácil para un día completo de pesca.



**CUSTOM PRO**  
CPB1H, CPB1SH, CPB1XH  
GENERATION 2.0



KEY#	PART NAME	KEY#	PART NAME	KEY#	PART NAME
1	FRAME	45	DRAG WASHER-L	82	HANDLE KNOB SCREW
2	CLUTCH BAR PLATE-R	46	DRAG WASHER-D1	83	HANDLE KNOB CAP
3	CLUTCH BAR PLATE-L	47	DRAG WASHER-A	85	HANDLE NUT
4	CLUTCH BAR ASSEMBLY	48	DRAG WASHER-D2	86	HANDLE NUT RETAINER
6	CLUTCH BAR SCREW	49	SLEEVE WASHER(OPTIONAL)	87	SCREW
7	LEVELWIND ASSEMBLY	50	SLEEVE	88	SPOOL
8	PIPE	51	GEAR SIDEPLATE	88X	SPOOL ASSEMBLY
9	WORM SHAFT	51X	GEAR SIDEPLATE ASSEMBLY	89	BALL BEARING
10	BALL BEARING	53	ONE-WAY CLUTCH	90	PIN
12	IDLER-S	54	O-RING	91	BRAKE HOLDER
13	WORM SHAFT PIN	55	BALL BEARING	92	BRAKE SHOE ASSEMBLY
15	WORM SHAFT BUSHING-B	56	BEARING RETAINER	94	BRAKE HOLDER PLATE
16	WORM SHAFT WASHER	57	CAST CONTROL CAP	95	SCREW
17	ERING	57X	CAST CONTROL CAP ASSEMBLY	96	PALM SIDEPLATE
18	PILLAR	58	CLICKER	96X	PALM SIDEPLATE ASSEMBLY
19	LEVELWIND PIN	59	CLICK PLATE	98	CONTROL DIAL
20	SPACER(OPTIONAL)	60	CLICK PLATE RETAINER	99	SPOOL COVER
21	LEVEL WIND NUT	61	TENSION WASHER	105	SPOOL COVER SCREW
22	FRONT COVER	62	SPOOL SPACER-B	106	SPOOL SPACER-A
23	FRONT COVER SCREW	63	LOCKING PIN	107	BALL BEARING
24	BALL BEARING	64	ERING	108	BEARING RETAINER
25	CRANK SHAFT	65	LOCKING PIN SPRING	114	WASHER(OPTIONAL)
26	CRANK SHAFT WASHER(OPTIONAL)	66	GEAR SIDE COVER SCREW-A	117	CLUTCH WASHER
27	IDLER-L	67	GEAR SIDE COVER SCREW-B	118	CLUTCH SCREW
28	IDLER-L WASHER-B	68	GEAR SIDE COVER SCREW-C	120	BRAKE PLATE HOLDER ASSEMBLY
29	BEARING PLATE	69	LUBE PORT CAP	121	SLIDE CAM SPRING
30	ERING	70	LUBE PORT CAP SCREW	122	SLIDE CAM-H
31	BEARING PLATE SCREW	71	DRAG SPRING WASHER	123	SLIDE CAM SCREW
32	CLUTCH CAM	72	CLICK HOLDER	124	SLIDE CAM-D
33	CLUTCH SPRING	73	STAR DRAG	125	CLICK SPRING
34	KICK LEVER	73X	STAR DRAG ASSEMBLY	126	SPOOL COVER SPACER
35	KICK LEVER SPRING	74	CLICK LEAF SPRING	133	HOOK HOLDER
36	CAM PLATE	75	CLICK PLATE	134	HOOK HOLDER WASHER
37	CAM PLATE SCREW	76	CLICK PLATE RETAINER	135	HOOK HOLDER SCREW
39	PINION YOKE	77	HANDLE WASHER	136	HOOK HOLDER SPRING
40	PINION GEAR	78	HANDLE	155	BUSH
41	PINION YOKE SPRING	78X	HANDLE ASSEMBLY		
42	RATCHET	79	BALL BEARING		
43	RATCHET WASHER	80	HANDLE KNOB		
44	DRIVE GEAR	81	BALL BEARING		

LÉG.	NOM DE LA PIÈCE	LÉG.	NOM DE LA PIÈCE	LÉG.	NOM DE LA PIÈCE
1	BÂTI	45	RONDELLE DE FREIN-L	82	VIS DE BOUTON
2	PLATEAU D'EMBRAYAGE-D	46	RONDELLE DE FREIN-D1	83	CAPUCHON DE BOUTON
3	PLATEAU D'EMBRAYAGE-G	47	RONDELLE DE FREIN-A	85	ÉCROU DE POIGNÉE
4	ASSEMBLAGE DE L'EMBRAYAGE	48	RONDELLE DE FREIN-D2	86	RETENU DE L'ÉCROU DE POIGNÉE
6	VIS D'EMBRAYAGE	49	RONDELLE DE DOUILLE (FAUCULTATIF)	87	VIS
7	ASSEMBLAGE DU DISPOSITIF D'ENROULEMENT UNIFORME	50	DOUILLE	88	TAMBOUR
8	TUBE	51	FLASQUE D'ENGRENAGE	88X	ASSEMBLAGE DU TAMBOUR
9	ARBRE DE VIS SANS FIN	51X	ASSEMBLAGE DU FLASQUE D'ENGRENAGE	89	ROULEMENT À BILLES
10	ROULEMENT À BILLES	53	EMBRAYAGE UNIDIRECTIONNEL	90	GOUPILLE
12	POULIES	54	JOINT TORIQUE	91	SUPPORT DE FREIN
13	GOUPILLE D'ARBRE DE VIS SANS FIN	55	ROULEMENT À BILLES	92	ASSEMBLAGE DU SABOT DE FREIN
15	BAGUE D'ARBRE DE VIS SANS FIN	56	RETENU DE ROULEMENT	94	PLAQUE DE SUPPORT DE FREIN
16	RONDELLE D'ARBRE DE VIS SANS FIN	57	CAPUCHON DU SYSTÈME DE CONTRÔLE DU LANCER	95	VIS
17	ANNEAU DE RETENUE DE TYPE E	57X	ASSEMBLAGE DU CAPUCHON DU SYSTÈME DE CONTRÔLE DU LANCER	96	CARTER CÔTÉ PAUME
18	MONTANT	58	CLIQUET	96X	ASSEMBLAGE DU CARTER CÔTÉ PAUME
19	GOUPILLE DU DISPOSITIF D'ENROULEMENT UNIFORME	59	BUTÉE DE CLIQUET	98	CADRAN DE RÉGLAGE
20	ENTRETOISE (FAUCULTATIF)	60	RETENU DE BUTÉE DE CLIQUET	99	COUVERCLE DE TAMBOUR
21	ÉCROU DU DISPOSITIF D'ENROULEMENT UNIFORME	61	RONDELLE DE TENSION	105	VIS DU COUVERCLE DE TAMBOUR
22	COUVERCLE AVANT	62	ENTRETOISE DE TAMBOUR-B	106	ENTRETOISE DE TAMBOUR-A
23	VIS DE COUVERCLE AVANT	63	GOUPILLE DE VERROUILLAGE	107	ROULEMENT À BILLES
24	ROULEMENT À BILLES	64	ANNEAU DE RETENUE DE TYPE E	108	RETENU DE ROULEMENT
25	VILEBREQUIN	65	RESSORT DE GOUPILLE DE VERROUILLAGE	114	RONDELLE (FAUCULTATIF)
26	RONDELLE DE VILEBREQUIN (FAUCULTATIF)	66	VIS DE CARTER DU CÔTÉ ENGRENAGE-A	117	RONDELLE D'EMBRAYAGE
27	POUILLE-L	67	VIS DE CARTER DU CÔTÉ ENGRENAGE-B	118	VIS D'EMBRAYAGE
28	POUILLE-G RONDELLE-B	68	VIS DE CARTER DU CÔTÉ ENGRENAGE-C	120	ASSEMBLAGE DU SUPPORT DE LA PLAQUE DE FREIN
29	PLAQUE D'APPUI	69	BOUCHON DE PORT DE GRAISSAGE	121	RESSORT DE CAME DE GLISSEMENT
30	ANNEAU DE RETENUE DE TYPE E	70	VIS DE BOUCHON DE PORT DE GRAISSAGE	122	CAME DE GLISSEMENT-H
31	VIS DE PLAQUE DE SUPPORT	71	RONDELLE ÉLASTIQUE DE FREIN	123	VIS DE CAME DE GLISSEMENT
32	CAME D'EMBRAYAGE	72	SUPPORT DE CLIQUET	124	CAME DE GLISSEMENT-F
34	RESSORT DE RETENUE	73	REIN ÉTOILE	125	RESSORT DE CLIQUET
35	DOIGT D'EMBRAYAGE	73X	ASSEMBLAGE DU FREIN ÉTOILE	126	ENTRETOISE DE COUVERCLE DE TAMBOUR
36	RESSORT DE DOIGT D'EMBRAYAGE	74	RESSORT À LAME DE CLIQUET	133	PORTE-HAMEÇON
37	DISQUE À CAMES	75	BUTÉE DE CLIQUET	134	RONDELLE DE PORTE-HAMEÇON
38	VIS DE DISQUE À CAMES	76	RETENU DE BUTÉE DE CLIQUET	135	VIS DE PORTE-HAMEÇON
39	ÉTRIER DE PIGNON	77	RONDELLE DE POIGNÉE	136	RESSORT DE PORTE-HAMEÇON
40	ENGRÈNAGE À PIGNONS	78	POIGNÉE	155	PALIER
41	RESSORT D'ÉTRIER DE PIGNON	78X	ASSEMBLAGE DE LA POIGNÉE		
42	ROCHET	79	ROULEMENT À BILLES		
43	RONDELLE À ROCHET	80	BOUTON		
44	PIGNON D'ENTRAÎNEMENT	81	ROULEMENT À BILLES		

**MAINTENANCE AND CARE**  
When applying lubricant to your Speed Spool reel, avoid using multi-purpose oil. Use lightweight oils or greases made for fishing reels. Apply oil to all bearings, the crankshaft and the worm gear. Apply grease to the bushings, pinion gears, drive gears, and crank gears.  
After usage, your reel should be inspected for dirt or sand and cleaned if excessive build-up is present. If your reel has come in contact with saltwater it is important to flush all parts with water, dry and re-lubricate your reel. Through diligent cleaning and maintenance your Lew's reel will provide you with years of reliability and sound performance.

**ENTRETIEN ET SOIN**  
Lors du graissage de votre moulinet Speed Spool, évitez d'utiliser une huile à usages multiples. Utilisez des huiles ou des graisses légères prévues pour les moulinets de canne à pêche. Appliquez l'huile à tous les roulements, au vilebrequin et à la vis sans fin. Appliquez la graisse aux bagues de palier, aux engrenages à pignons, aux pignons d'entraînement et au vilebrequin.  
Après l'avoir utilisé, le moulinet doit être inspecté pour déceler toute trace de saleté ou de sable, et nettoyé en cas d'accumulation excessive. Si votre moulinet a été en contact avec de l'eau de mer, il est important de rincer tous ses éléments à l'eau douce, de le sécher et de le lubrifier de nouveau. Avec des nettoyages et un entretien diligents, votre moulinet Lew's vous procurera des années de fonctionnement fiable et performant.

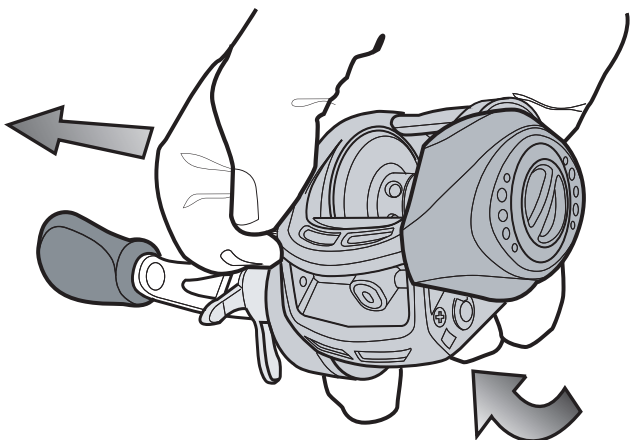
**MANTENIMIENTO Y CUIDADO**  
Al aplicar lubricante a su carrete Speed Spool, evite usar aceite multiusos. Use aceites o grasas ligeras hechas para carretes de pesca. Aplique aceite a todos los rodamientos, el cigüeñal y el engranaje helicoidal. Aplique grasa a los bujes, engranajes de piñón, engranajes impulsores y engranajes del cigüeñal.  
Después de usarlo, debe inspeccionar que el carrete no tenga polvo o arena y limpielo si hay una acumulación excesiva. Si su carrete ha tenido contacto con agua salada, es importante enjuagar todas las piezas con agua y volver a lubricar el carrete. Mediante una limpieza y mantenimiento diligente su carrete Lew's le proporcionará años de confiabilidad y desempeño sin problemas.

**fig 1** To remove palming sideplate pull locking pin (63) away from reel body.

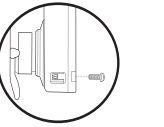
Pour enlever le flasque côté paume, tirez la goupille de verrouillage (63) pour l'extraire du corps du moulinet.

Para retirar las placas laterales de palma jale el perno bloqueador (63) lejos del cuerpo del carrete.

1. Pull and hold spring loaded locking pin(63).
1. Tirez et tenez la goupille de verrouillage à ressort (63).
1. Jale y sostenga el perno bloqueador cargado por resorte (63).



2. TO OPEN, rotate palming sideplate up.
2. POUR OUVRI, tournez le flasque côté paume vers le haut.
2. PARA ABRIR, gire la placa lateral de palma hacia arriba.



LUBE PORT  
PORT DE GRAISSAGE  
PUERTO DE LUBRICACIÓN

**One Year Limited Warranty**

For warranty registration go to lews.com

**Garantie limitée de 1 an**  
Pour de l'information sur la garantie, allez à lews.com

**Garantía limitada por un año**  
Para registrar la garantía, visite lews.com

For Warranty information and registration go to lews.com

Pour de l'information sur la garantie et l'enregistrement du produit, allez à lews.com

Para registrar y obtener información de la garantía, visite lews.com

For professional cleaning and maintenance contact: Lew's Speed Services  
Phone: 417-522-1093  
FAX: 1-417-881-5387  
service@lews.com

Pour le nettoyage et l'entretien professionnels, contactez : Lew's Speed Services  
Téléphone : 417-522-1093  
Télécopieur : 1-417-881-5387  
service@lews.com

Para obtener una limpieza y mantenimiento profesional comuníquese con: Lew's Speed Services  
Teléfono: 417-522-1093  
FAX: 1-417-881-5387  
service@lews.com



**lews.com**  
A-20-1

CLAVE	NOMBRE DE LA PIEZA	CLAVE	NOMBRE DE LA PIEZA	CLAVE	NOMBRE DE LA PIEZA
1	ARMAZÓN	45	ARANDELA DE ARRASTRE-L	82	TORNILLO DE LA PERILLA DE LA MANIVELA
2	PLACA DE LA BARRA DEL EMBRAGUE-D	46	ARANDELA DE ARRASTRE-O1	83	TAPA DE LA PERILLA DE LA MANIVELA
3	PLACA DE LA BARRA DEL EMBRAGUE-I	47	ARANDELA DE ARRASTRE-A	85	TUERCA DE LA MANIVELA
4	ENSAMBLE DE LA BARRA DEL EMBRAGUE	48	ARANDELA DE ARRASTRE-D2	86	RETENEDOR DE LA TUERCA DE LA MANIVELA
6	TORNILLO DE LA BARRA DEL EMBRAGUE	49	ARANDELA DEL MANGUITO (OPCIONAL)	87	TORNILLO
7	ENSAMBLE DEL ENROLLADO AUTOMÁTICO	50	MANGUITO	88	BOBINA
8	TUBO	51	PLACA LATERAL DEL ENGRANAJE	88X	ENSAMBLE DE LA BOBINA
9	EJE HELICOIDAL	51X	ENSAMBLE DE LA PLACA LATERAL DEL ENGRANAJE	89	RODAMIENTO DE BOLAS
10	RODAMIENTO DE BOLAS	53	EMBRAGUE DE UN SOLO SENTIDO	90	PASADOR
12	RODILLOS	54	ANILLO "O"	91	PORTAFRENO
13	PASADOR DEL EJE HELICOIDAL	55	RODAMIENTO DE BOLAS	92	ENSAMBLE DE LA ZAPATA DEL FRENO
15	BIJUE DEL EJE HELICOIDAL-B	56	RETENEDOR DE RODAMIENTO	94	PLACA DEL PORTAFRENO
16	ARANDELA DEL EJE HELICOIDAL	57	TAPA DE CONTROL DEL LANZAMIENTO	95	TORNILLO
17	ANILLO EN E	57X	ENSAMBLE DE LA TAPA DE CONTROL DEL LANZAMIENTO	96	PLACA LATERAL DE PALMA
18	PILAR	58	MARCADOR	96X	ENSAMBLE DE LA PLACA LATERAL DE PALMA
19	PASADOR DE ENROLLADO AUTOMÁTICO	59	PLACA DE MARCADOR	98	DISCO DE CONTROL
20	ESPACIADOR (OPCIONAL)	60	RETENEDOR DE LA PLACA DE MARCADOR	99	CUBIERTA DE LA BOBINA
21	TUERCA DEL ENROLLADO AUTOMÁTICO	61	ARANDELA DE TENSIÓN	105	TORNILLO DE LA CUBIERTA DE LA BOBINA
22	CUBIERTA FRONTAL	62	ESPACIADOR DE BOBINA-B	106	ESPACIADOR DE LA BOBINA-A
23	TORNILLO DE LA CUBIERTA FRONTAL	63	PERNO BLOQUEADOR	107	RODAMIENTO DE BOLAS
24	RODAMIENTO DE BOLAS	64	ANILLO EN E	108	RETENEDOR DE RODAMIENTO
25	CIGÜEÑAL	65	MUELLE DEL PERNO BLOQUEADOR	114	ARANDELA (OPCIONAL)
26	ARANDELA DEL CIGÜEÑAL (OPCIONAL)	66	TORNILLO DE LA CUBIERTA LATERAL DEL ENGRANAJE-A	117	ARANDELA DEL EMBRAGUE
27	RODILLO-L	67	TORNILLO DE LA CUBIERTA LATERAL DEL ENGRANAJE-B	118	TORNILLO DEL EMBRAGUE
28	RODILLO-L-ARANDELA-B	68	TORNILLO DE LA CUBIERTA LATERAL DEL ENGRANAJE-C	120	ENSAMBLE DEL PORTADOR DE LA PLACA DE FRENO
29	PLACA DE APOYO	69	TAPA DEL PUERTO DE LUBRICACIÓN	121	MUELLE DE LA LEVA DESLIZANTE
30	ANILLO EN E	70	TORNILLO DE LA TAPA DEL PUERTO DE LUBRICACIÓN	122	LEVA DESLIZANTE-H
31	TORNILLO DE LA PLACA DE APOYO	71	ARANDELA DEL MUELLE DEL ARRASTRE	123	TORNILLO DE LA LEVA DESLIZANTE
33	LEVA DEL EMBRAGUE	72	MARCADOR	124	LEVA DESLIZANTE-D
34	MUELLE DEL EMBRAGUE	73	ARRASTRE DE ESTRELLA	125	MUELLE DEL MARCADOR
35	PALANCA DE ARRANQUE	73X	ENSAMBLE DEL ARRASTRE DE ESTRELLA	126	ESPACIADOR DE LA CUBIERTA DE LA BOBINA
36	MUELLE DE LA PALANCA DE ARRANQUE	74	MUELLE DEL MARCADOR DE LA BALLESTA	133	PORTADOR DE ANZUELO
37	PLACA DE LEVA	75	PLACA DE MARCADOR	134	ARANDELA DEL PORTADOR DE ANZUELO
38	TORNILLO DE LA PLACA DE LEVA	76	RETENEDOR DE LA PLACA DE MARCADOR	135	TORNILLO DEL PORTADOR DE ANZUELO
39	YUGO DE PIÑÓN	77	ARANDELA DE LA MANIVELA	136	MUELLE DEL PORTADOR DE ANZUELO
40	ENGRANAJE DE PIÑÓN	78	MANIVELA	155	BIJUE
41	MUELLE DEL YUGO DE PIÑÓN	78X	ENSAMBLE DE LA MANIVELA		
42	RUEDA DENTADA	79	RODAMIENTO DE BOLAS		
43	ARANDELA DE LA RUEDA DENTADA	80	PERILLA DE LA MANIVELA		
44	ENGRANAJE IMPULSOR	81	RODAMIENTO DE BOLAS		

## CPB1H

Key #	Description	Order ID #		Key #	Description	Order ID #
1	FRAME	DY-104937020		63	LOCKING PIN	DY-103673012
2	CLUTCH BAR PLATE-R	DY-104636010		64	E-RING	DY-100621010
3	CLUTCH BAR PLATE-L	DY-104637010		65	LOCKING PIN SPRING	DY-101308010
4	CLUTCH BAR ASSEMBLY	DY-102883060		66	GEAR SIDE COVER SCREW-A	DY-100035030
5	CLUTCH LINK	DY-104638010		67	GEAR SIDE COVER SCREW-B	DY-100035020
6	CLUTCH BAR SCREW	DY-101507030		68	GEAR SIDE COVER SCREW-C	DY-100035010
7	LEVEL WIND ASSEMBLY	DY-104640010		69	LUBE PORT CAP	DY-101698160
8	PIPE	DY-103286010		70	LUBE PORT CAP SCREW	DY-100202030
9	WORM SHAFT	DY-103287010		71	DRAG SPRING WASHER	DY-100088010
10	BALL BEARING	DY-104544010		72	CLICK HOLDER	DY-101765010
12	IDLER-S	DY-100019010		73X	STAR DRAG COMPLETE	DY-U02931211
13	WORM SHAFT PIN	DY-100020010		74	CLICKER	DY-101763010
15	WORM SHAFT BUSHING-B	DY-104642010		75	CLICK PLATE	DY-101764010
16	WORM SHAFT WASHER	DY-100539020		76	CLICK PLATE RETAINER	DY-101766011
17	E-RING	DY-100047010		77	HANDLE WASHER	DY-100933010
18	PILLAR	DY-102711020		78X	HANDLE COMPLETE	DY-104104060
19	LEVEL WIND PIN	DY-100464011		79	BALL BEARING	DY-104543010
20	SPACER(OPTIONAL)	DY-100025020		80	HANDLE KNOB COMPLETE	DY-103069140
21	LEVEL WIND NUT	DY-100288021		81	BALL BEARING	DY-104543010
22	FRONT COVER	DY-104643040		82	HANDLE KNOB SCREW	DY-100180010
23	FRONT COVER SCREW	DY-100152010		83	HANDLE KNOB CAP	DY-103816110
24	BALL BEARING	DY-104542010		84	HANDLE WASHER	DY-100933010
25	CRANK SHAFT	DY-105264010		85	HANDLE NUT	DY-104094100
27	IDLER-L	DY-101938020		86	HANDLE NUT RETAINER	DY-103642050
28	IDLER-L WASHER-B	DY-100647050		87	SCREW	DY-101202020
29	BEARING PLATE	DY-104411020		88X	SPOOL COMPLETE	DY-105018010
30	E-RING	DY-100047010		89	BALL BEARING	DY-100156010
31	BEARING PLATE SCREW	DY-100028070		90	PIN	DY-104399010
34	CLUTCH SPRING	DY-102688010		91	BRAKE HOLDER	DY-103670010
35	KICK LEVER	DY-102307011		92	BRAKE SHOE ASSEMBLY	DY-103272010
36	KICK LEVER SPRING	DY-104137010		94	BRAKE HOLDER PLATE	DY-103671010
37	CAM PLATE	DY-104639010		95	BRAKE HOLDER PLATE SCREW	DY-100526010
38	CAM PLATE SCREW	DY-100035050		96X	PALM SIDE PLATE ASSEMBLY	DY-104646060
39	PINION YOKE	DY-102073010		98	CONTROL DIAL	DY-102917010
40	PINION GEAR	DY-104367010		99	SPOOL COVER	DY-104747010
41	PINION YOKE SPRING	DY-102465010		105	SPOOL COVER SCREW	DY-103423010
42	RATCHET	DY-100818020		106	SPOOL SPACER-A	DY-101850010
43	RATCHET WASHER	DY-103772010		107	BALL BEARING	DY-100155010
44	DRIVE GEAR	DY-102870020		108	BEARING RETAINER	DY-102976010
45	DRAG WASHER-L	DY-102377011		117	CLUTCH WASHER	DY-100539030
46	DRAG WASHER-D1	DY-100057020		118	CLUTCH SCREW	DY-103013020
47	DRAG WASHER-A	DY-100985010		120	BRAKE PLATE HOLDER ASSEMBLY	DY-103559010
48	DRAG WASHER-D2	DY-104122010		121	SLIDE CAM SPRING	DY-102665010
49	SLEEVE WASHER(OPTIONAL)	DY-100086060		122	SLIDE CAM-H	DY-103342010
50	SLEEVE	DY-104537010		123	SLIDE CAM SCREW	DY-100526020
51X	GEAR SIDE PLATE ASSEMBLY	DY-U04644080		124	SLIDE CAM-D	DY-102394010
53	ONE WAY CLUTCH	DY-101515010		125	CLICK SPRING	DY-102002010
54	O-RING	DY-100209020		126	SPOOL COVER SPACER(OPTIONAL)	DY-103567010
55	BALL BEARING	DY-102381010		133	HOOK HOLDER	DY-102898020
56	BEARING RETAINER	DY-104461010		134	HOOK HOLDER WASHER	DY-101168020
57X	CAST CONTROL CAP ASSEMBLY	DY-U03164050		135	HOOK HOLDER SCREW	DY-100246030
58	CLICKER	DY-101674011		136	HOOK HOLDER SPRING	DY-102968011
59	CLICK PLATE	DY-101675011		155	BUSH	DY-104365010
60	CLICK PLATE RETAINER	DY-101543012		166	WASHER (G/METAL E-RING-BALL BEA	DY-100646010
61	TENSION WASHER	DY-100073011		167	GEAR SIDE COVER SCREW-D	DY-100202020
62	SPOOL SPACER-B	DY-100074021				

## CPB1SH

Key #	Description	Order ID #		Key #	Description	Order ID #
1	FRAME	DY-104937020		63	LOCKING PIN	DY-103673012
2	CLUTCH BAR PLATE-R	DY-104636010		64	E-RING	DY-100621010
3	CLUTCH BAR PLATE-L	DY-104637010		65	LOCKING PIN SPRING	DY-101308010
4	CLUTCH BAR ASSEMBLY	DY-102883060		66	GEAR SIDE COVER SCREW-A	DY-100035030
5	CLUTCH LINK	DY-104638010		67	GEAR SIDE COVER SCREW-B	DY-100035020
6	CLUTCH BAR SCREW	DY-101507030		68	GEAR SIDE COVER SCREW-C	DY-100035010
7	LEVEL WIND ASSEMBLY	DY-104640010		69	LUBE PORT CAP	DY-101698160
8	PIPE	DY-103286010		70	LUBE PORT CAP SCREW	DY-100202030
9	WORM SHAFT	DY-103287010		71	DRAG SPRING WASHER	DY-100088010
10	BALL BEARING	DY-104544010		72	CLICK HOLDER	DY-101765010
12	IDLER-S	DY-100019010		73X	STAR DRAG COMPLETE	DY-U02931221
13	WORM SHAFT PIN	DY-100020010		74	CLICKER	DY-101763010
15	WORM SHAFT BUSHING-B	DY-104642010		75	CLICK PLATE	DY-101764010
16	WORM SHAFT WASHER	DY-100539020		76	CLICK PLATE RETAINER	DY-101766011
17	E-RING	DY-100047010		77	HANDLE WASHER	DY-100933010
18	PILLAR	DY-102711020		78X	HANDLE COMPLETE	DY-104104060
19	LEVEL WIND PIN	DY-100464011		79	BALL BEARING	DY-104543010
20	SPACER(OPTIONAL)	DY-100025020		80	HANDLE KNOB COMPLETE	DY-103069140
21	LEVEL WIND NUT	DY-100288021		81	BALL BEARING	DY-104543010
22	FRONT COVER	DY-104643040		82	HANDLE KNOB SCREW	DY-100180010
23	FRONT COVER SCREW	DY-100152010		83	HANDLE KNOB CAP	DY-103816110
24	BALL BEARING	DY-104542010		84	HANDLE WASHER	DY-100933010
25	CRANK SHAFT	DY-105264010		85	HANDLE NUT	DY-104094100
27	IDLER-L	DY-101938020		86	HANDLE NUT RETAINER	DY-103642050
28	IDLER-L WASHER-B	DY-100647050		87	SCREW	DY-101202020
29	BEARING PLATE	DY-104411020		88X	SPOOL COMPLETE	DY-105018010
30	E-RING	DY-100047010		89	BALL BEARING	DY-100156010
31	BEARING PLATE SCREW	DY-100028070		90	PIN	DY-104399010
34	CLUTCH SPRING	DY-102688010		91	BRAKE HOLDER	DY-103670010
35	KICK LEVER	DY-102307011		92	BRAKE SHOE ASSEMBLY	DY-103272010
36	KICK LEVER SPRING	DY-104137010		94	BRAKE HOLDER PLATE	DY-103671010
37	CAM PLATE	DY-104639010		95	BRAKE HOLDER PLATE SCREW	DY-100526010
38	CAM PLATE SCREW	DY-100035050		96X	PALM SIDE PLATE ASSEMBLY	DY-104646060
39	PINION YOKE	DY-102073010		98	CONTROL DIAL	DY-102917010
40	PINION GEAR	DY-104368010		99	SPOOL COVER	DY-104747010
41	PINION YOKE SPRING	DY-102465010		105	SPOOL COVER SCREW	DY-103423010
42	RATCHET	DY-100818020		106	SPOOL SPACER-A	DY-101850010
43	RATCHET WASHER	DY-103772010		107	BALL BEARING	DY-100155010
44	DRIVE GEAR	DY-102871020		108	BEARING RETAINER	DY-102976010
45	DRAG WASHER-L	DY-102377011		117	CLUTCH WASHER	DY-100539030
46	DRAG WASHER-D1	DY-100057020		118	CLUTCH SCREW	DY-103013020
47	DRAG WASHER-A	DY-100985010		120	BRAKE PLATE HOLDER ASSEMBLY	DY-103559010
48	DRAG WASHER-D2	DY-104122010		121	SLIDE CAM SPRING	DY-102665010
49	SLEEVE WASHER(OPTIONAL)	DY-100086060		122	SLIDE CAM-H	DY-103342010
50	SLEEVE	DY-104537010		123	SLIDE CAM SCREW	DY-100526020
51X	GEAR SIDE PLATE ASSEMBLY	DY-U04644090		124	SLIDE CAM-D	DY-102394010
53	ONE WAY CLUTCH	DY-101515010		125	CLICK SPRING	DY-102002010
54	O-RING	DY-100209020		126	SPOOL COVER SPACER(OPTIONAL)	DY-103567010
55	BALL BEARING	DY-102381010		133	HOOK HOLDER	DY-102898020
56	BEARING RETAINER	DY-104461010		134	HOOK HOLDER WASHER	DY-101168020
57X	CAST CONTROL CAP ASSEMBLY	DY-U03164050		135	HOOK HOLDER SCREW	DY-100246030
58	CLICKER	DY-101674011		136	HOOK HOLDER SPRING	DY-102968011
59	CLICK PLATE	DY-101675011		155	BUSH	DY-104365010
60	CLICK PLATE RETAINER	DY-101543012		166	WASHER (G/METAL E-RING-BALL BEA	DY-100646010
61	TENSION WASHER	DY-100073011		167	GEAR SIDE COVER SCREW-D	DY-100202020
62	SPOOL SPACER-B	DY-100074021				

## CPB1XH

Key #	Description	Order ID #		Key #	Description	Order ID #
1	FRAME	DY-104937020		63	LOCKING PIN	DY-103673012
2	CLUTCH BAR PLATE-R	DY-104636010		64	E-RING	DY-100621010
3	CLUTCH BAR PLATE-L	DY-104637010		65	LOCKING PIN SPRING	DY-101308010
4	CLUTCH BAR ASSEMBLY	DY-102883060		66	GEAR SIDE COVER SCREW-A	DY-100035030
5	CLUTCH LINK	DY-104638010		67	GEAR SIDE COVER SCREW-B	DY-100035020
6	CLUTCH BAR SCREW	DY-101507030		68	GEAR SIDE COVER SCREW-C	DY-100035010
7	LEVEL WIND ASSEMBLY	DY-104640010		69	LUBE PORT CAP	DY-101698160
8	PIPE	DY-103286010		70	LUBE PORT CAP SCREW	DY-100202030
9	WORM SHAFT	DY-103287010		71	DRAG SPRING WASHER	DY-100088010
10	BALL BEARING	DY-104544010		72	CLICK HOLDER	DY-101765010
12	IDLER-S	DY-100019010		73X	STAR DRAG COMPLETE	DY-U02931231
13	WORM SHAFT PIN	DY-100020010		74	CLICKER	DY-101763010
15	WORM SHAFT BUSHING-B	DY-104642010		75	CLICK PLATE	DY-101764010
16	WORM SHAFT WASHER	DY-100539020		76	CLICK PLATE RETAINER	DY-101766011
17	E-RING	DY-100047010		77	HANDLE WASHER	DY-100933010
18	PILLAR	DY-102711020		78X	HANDLE COMPLETE	DY-104104060
19	LEVEL WIND PIN	DY-100464011		79	BALL BEARING	DY-104543010
20	SPACER(OPTIONAL)	DY-100025020		80	HANDLE KNOB COMPLETE	DY-103069140
21	LEVEL WIND NUT	DY-100288021		81	BALL BEARING	DY-104543010
22	FRONT COVER	DY-104643040		82	HANDLE KNOB SCREW	DY-100180010
23	FRONT COVER SCREW	DY-100152010		83	HANDLE KNOB CAP	DY-103816110
24	BALL BEARING	DY-104542010		84	HANDLE WASHER	DY-100933010
25	CRANK SHAFT	DY-105264010		85	HANDLE NUT	DY-104094100
27	IDLER-L	DY-101938020		86	HANDLE NUT RETAINER	DY-103642050
28	IDLER-L WASHER-B	DY-100647050		87	SCREW	DY-101202020
29	BEARING PLATE	DY-104411020		88X	SPOOL COMPLETE	DY-105018010
30	E-RING	DY-100047010		89	BALL BEARING	DY-100156010
31	BEARING PLATE SCREW	DY-100028070		90	PIN	DY-104399010
34	CLUTCH SPRING	DY-102688010		91	BRAKE HOLDER	DY-103670010
35	KICK LEVER	DY-102307011		92	BRAKE SHOE ASSEMBLY	DY-103272010
36	KICK LEVER SPRING	DY-104137010		94	BRAKE HOLDER PLATE	DY-103671010
37	CAM PLATE	DY-104639010		95	BRAKE HOLDER PLATE SCREW	DY-100526010
38	CAM PLATE SCREW	DY-100035050		96X	PALM SIDE PLATE ASSEMBLY	DY-104646060
39	PINION YOKE	DY-102073010		98	CONTROL DIAL	DY-102917010
40	PINION GEAR	DY-104369010		99	SPOOL COVER	DY-104747010
41	PINION YOKE SPRING	DY-102465010		105	SPOOL COVER SCREW	DY-103423010
42	RATCHET	DY-100818020		106	SPOOL SPACER-A	DY-101850010
43	RATCHET WASHER	DY-103772010		107	BALL BEARING	DY-100155010
44	DRIVE GEAR	DY-102872020		108	BEARING RETAINER	DY-102976010
45	DRAG WASHER-L	DY-102377011		117	CLUTCH WASHER	DY-100539030
46	DRAG WASHER-D1	DY-100057020		118	CLUTCH SCREW	DY-103013020
47	DRAG WASHER-A	DY-100985010		120	BRAKE PLATE HOLDER ASSEMBLY	DY-103559010
48	DRAG WASHER-D2	DY-104122010		121	SLIDE CAM SPRING	DY-102665010
49	SLEEVE WASHER(OPTIONAL)	DY-100086060		122	SLIDE CAM-H	DY-103342010
50	SLEEVE	DY-104537010		123	SLIDE CAM SCREW	DY-100526020
51X	GEAR SIDE PLATE ASSEMBLY	DY-U04644100		124	SLIDE CAM-D	DY-102394010
53	ONE WAY CLUTCH	DY-101515010		125	CLICK SPRING	DY-102002010
54	O-RING	DY-100209020		126	SPOOL COVER SPACER(OPTIONAL)	DY-103567010
55	BALL BEARING	DY-102381010		133	HOOK HOLDER	DY-102898020
56	BEARING RETAINER	DY-104461010		134	HOOK HOLDER WASHER	DY-101168020
57X	CAST CONTROL CAP ASSEMBLY	DY-U03164050		135	HOOK HOLDER SCREW	DY-100246030
58	CLICKER	DY-101674011		136	HOOK HOLDER SPRING	DY-102968011
59	CLICK PLATE	DY-101675011		155	BUSH	DY-104365010
60	CLICK PLATE RETAINER	DY-101543012		166	WASHER (G/METAL E-RING-BALL BEA	DY-100646010
61	TENSION WASHER	DY-100073011		167	GEAR SIDE COVER SCREW-D	DY-100202020
62	SPOOL SPACER-B	DY-100074021				